

« Connect to the Group »

Parcours d'intégration

Cible : ensemble des salariés du Groupe dans le monde, tous métiers confondus (64 000 collaborateurs) + nouveaux entrants

Langues : anglais, français, chinois, arabe et portugais

Accès : PC, tablette et smartphone

Conception du dispositif : 9 mois

Lancement de la formation : août 2014

Budget : 200K€ pour le module « Connect to the Group » ; une estimation du dispositif global à l'échelle internationale est délicate

Enjeux - contexte - contraintes spécifiques :

Contexte :

- ❖ Présence du Groupe Lafarge dans 62 pays du monde positionné sur des marchés à forte croissance
- ❖ Holcim et Lafarge ont annoncé leur décision de se rapprocher. LafargeHolcim, groupe de taille mondiale, aux racines européennes, offrira une gamme unique de produits et de services répondant à une demande en pleine évolution de l'industrie de la construction et aux défis de l'urbanisation croissante dans 90 pays dans le monde.

Enjeux :

- ❖ Transmettre les valeurs de l'entreprise aux nouveaux employés via un parcours d'intégration blended, également accessible à tous les salariés du Groupe dans le monde
- ❖ Réussir à construire un «lien» fort entre Lafarge et ses salariés
- ❖ Créer un sentiment d'appartenance chez tous les salariés de tous les pays

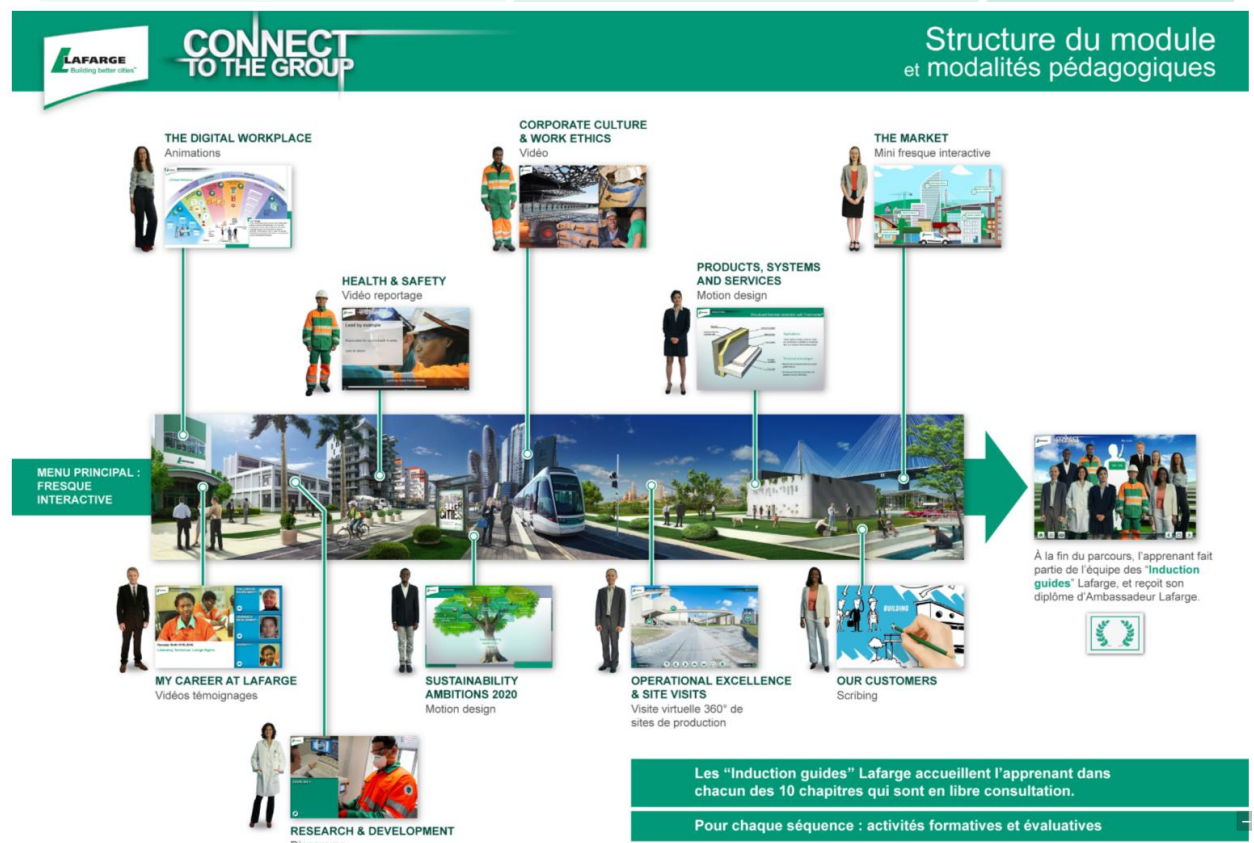
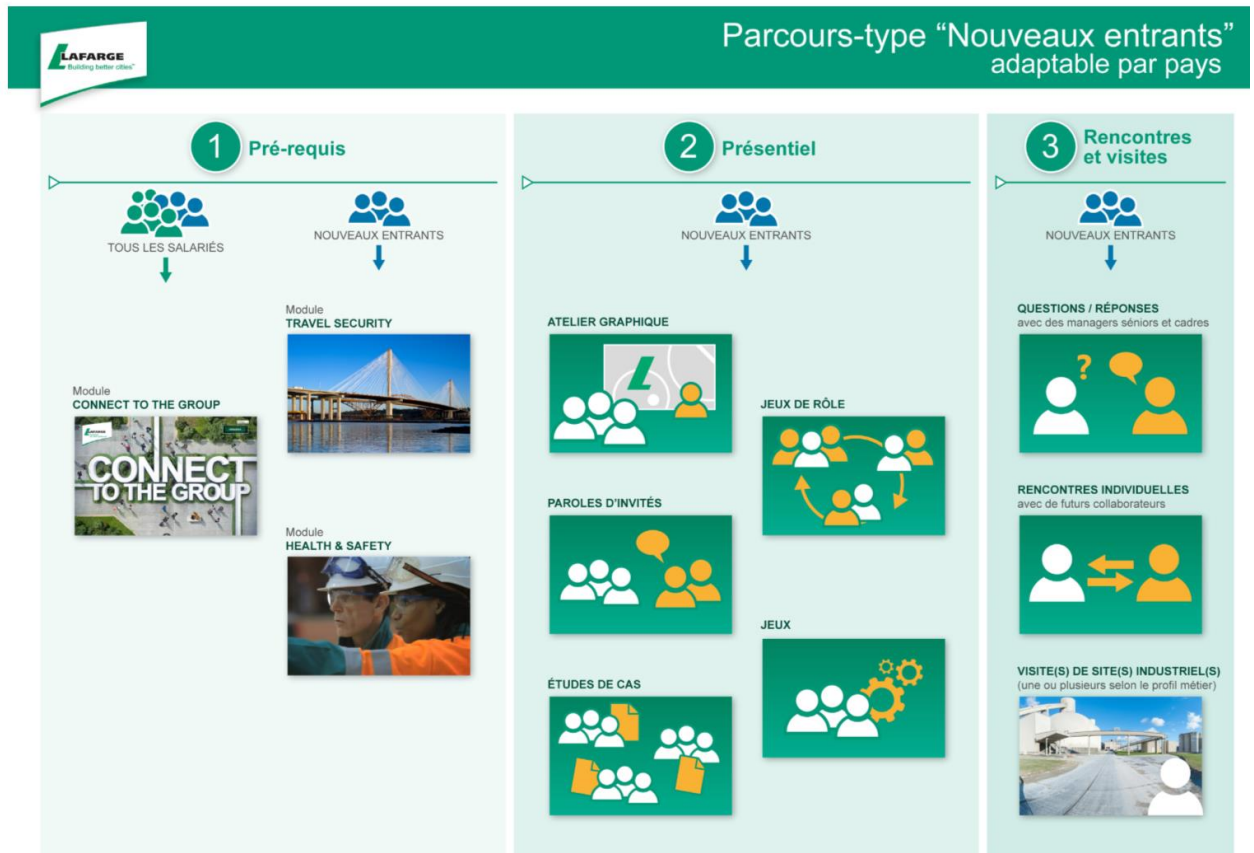
Contraintes spécifiques :

- ❖ Forte internationalisation du Groupe : grande diversité des apprenants (multi-pays, multi-métier)
- ❖ Le module devait être intégré à la plateforme et accessible depuis PC, tablette & smartphone

Objectifs opérationnels et pédagogiques :

- ❖ Identifier l'organisation, le fonctionnement et l'ADN du Groupe
- ❖ Partager les messages clés et vitaux pour le Groupe

Le dispositif de formation



Accompagnement de l'apprenant et dispositif de communication :

Accompagnement de l'apprenant :

- ❖ Accompagnement des managers tout au long du parcours (notamment par le biais d'entretiens face à face)
- ❖ Réseau social interne où l'apprenant peut aller chercher de l'aide
- ❖ Plateforme de knowledge management à disposition des salariés
- ❖ Guides de progression dans le module : système de points chauds dans la fresque, barre de progression, résumé des chapitres et exercices réussis, affichage de la photo du guide dans le portrait du groupe
- ❖ Feedbacks audio-visuels après chaque exercice

Dispositif de communication :

- ❖ Un teaser a été diffusé la semaine précédant le lancement en ligne de la version en anglais à l'ensemble du groupe, via le réseau social interne du groupe
- ❖ Présentation aux salariés lors de programmes de formation de Lafarge Université
- ❖ Articles Newsletter interne, sur la plateforme collaborative et le portail interne du groupe
- ❖ Envoi de mails aux collaborateurs et relais des communautés L&D et RH
- ❖ Module lancé lors du « Digital Learning WorldCup Contest », challenge digital international (module incorporé dans la dernière phase du jeu)
- ❖ Communication renforcée durant le projet par des meetings téléphoniques et des réunions locales au niveau des différents pays
- ❖ Communication spécifique lors de la sortie d'une nouvelle langue disponible

Suivi et mesure des résultats :

- ❖ A la fin du module, l'apprenant devient « Ambassadeur Lafarge » et rejoint l'équipe des "Guides Lafarge"
- ❖ L'apprenant peut imprimer son certificat attestant qu'il a terminé le cours
- ❖ Suivi grâce au LMS du nombre de salariés ayant suivi le cours, avec le temps passé sur le module, le score de l'apprenant et sa progression
- ❖ Plus de 2000 participants ont complété le module depuis son lancement en août 2014.

Perspectives - mises à jour :

- ❖ Mises à jour au vu de l'évolution récente de l'organisation

A noter :

- ❖ Pour certaines populations non connectées, des versions « *standalone* » du module eL ont été distribuées

Critères	Note (de 0 à 4)	Commentaires
Innovation technologique et pédagogique <ul style="list-style-type: none"> • nombre de modalités différentes utilisées, • pertinence du choix des modalités, ... 	/4	
Efficacité <ul style="list-style-type: none"> • mise en œuvre et résultats, • efficacité pédagogique du dispositif, ... 	/4	
Facilité de déploiement <ul style="list-style-type: none"> • accessibilité pour les apprenants, • dispositif de communication et d'accompagnement du projet, ... 	/4	